



PAINTSOLV-M

ペイントソルブM

植物性
金属脱脂・インキ・塗料・接着剤等の溶解洗浄液(水溶性)

やし、トウモロコシ、大豆、紅花、サトウキビ、りんご等の植物を元にした原料を使用しています。

特徴

- 1、インキ・塗料・接着剤等の溶解に優れている
- 2、鉱物油系の脱脂・精密洗浄に適している
- 3、マジック、ボールペン等の落書き落としに適している
- 4、緩やかな揮発性

メリット

- (1) 金属表面の変色・腐食・劣化に影響しない
- (2) 再生使用可能

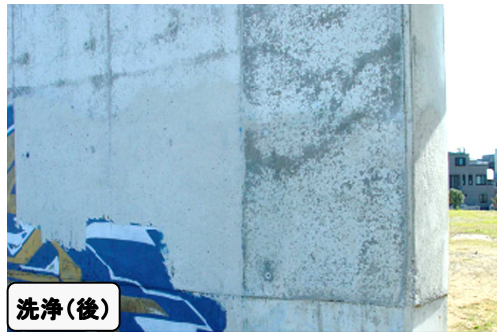


荷姿 1L×20本/5L×4本/20L×1

事例

■汚れ種: 塗料 ■基材: コンクリート ■使用濃度: 100% ■放置時間: 3分

落書き落とし



使用方法

- インキ・塗料・接着剤・脱脂の場合、浸漬(ディッピング)で洗浄が有効的です。但し、浸漬時間は汚れの程度により異なります。
- 落書き落としの場合、拭き上げ又はスプレーにて噴霧した後にブラッシング等の刺激を加えて洗浄するのが有効的です。
- 手拭きの場合、ウエス等に洗浄液を染み込ませ汚れている部分を拭き上げて下さい。

■性状データ(概要)

物性	液性	水溶性液体
	pH	N/D
法規制	化審法	PRTR非該当
	消防法	第二石油類 (引火点63°C)
	労働法	有機則非該当
安全性	生分解性	N/D
	急性毒性(経口)	5,000mg/kg
	急性毒性(経皮)	5,000mg/kg



インフィニティ株式会社



本社: 東京都渋谷区恵比寿3-3-6滝澤ビル
試験室: 埼玉県さいたま市西区中釘2257
工場: 茨城県結城市大字北南茂呂字東2023

- やむを得ない事由により、予告無く商品の仕様及び価格等が変更する場合があります。
- 製品安全データシート(MSDS)が必要な場合は、弊社までお問い合わせ下さい。
- 印刷物の為、実物とは多少異なる場合がございます。
- 本製品のお取り扱いにあたっては、取り扱い表示をよく読んでからご使用下さい。

商品についてのお問い合わせは・・・